

Einbaumaße Alu-Nebentüren

Bestellgröße in mm		Rohbaulichtmaß in mm		Lichtes Durchgangsmaß in mm	Rahmenaußenmaß in mm
Norm	Breite x Höhe*	Einbau vor / hinter der Laibung	Einbau zwischen der Laibung	Breite x Höhe	Breite x Höhe
		Breite x Höhe*	Breite x Höhe*		
T1	875 x 1875 + 40	885 x 1880 + 40	940 x 1915 + 40	825 x 1840	930 x 1947
T2	1000 x 2000 + 40	1010 x 2005 + 40	1065 x 2040 + 40	950 x 1965	1055 x 2072
T3	875 x 2125 + 40	885 x 2130 + 40	940 x 2165 + 40	825 x 2090	930 x 2197
T4	875 x 2000 + 40	885 x 2005 + 40	940 x 2040 + 40	825 x 1965	930 x 2072
T5	1000 x 2125 + 40	1010 x 2130 + 40	1065 x 2165 + 40	950 x 2090	1055 x 2197

* Höhenmaß für Schwelle siehe Zeichnung

Maße Schlupftüren

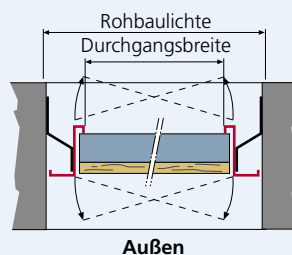
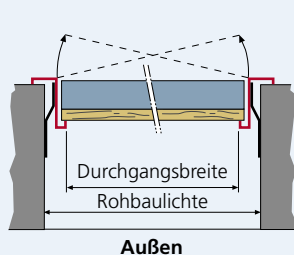
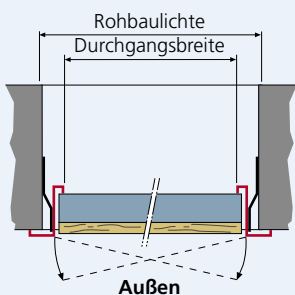
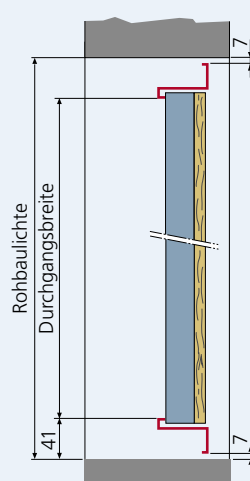
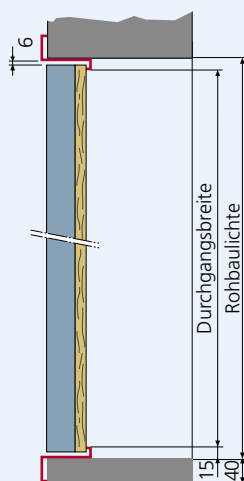
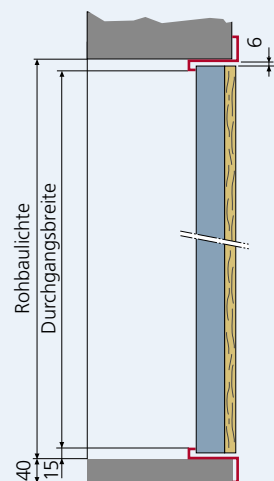
Torhöhe in mm	Türhöhe	Türbreite
bis 2500	wie Tor	885
über 2500	2125	885

Einbausituationen für Alu-Nebentüren

vor der Laibung

hinter der Laibung

zwischen der Laibung



Schlupftüren

