

EIN STARKES STÜCK

Schiebetorantrieb Noblesse 400/800 – die können sich sehen lassen.



NOBLESSE 400/800 – Pffiffige Detaillösungen in edlem Design

Geeignet für Tore bis 800 kg Torgewicht und 8000 mm Torbreite, edles Aluminium-Gehäuse, minimaler Platzbedarf.

Technische Daten

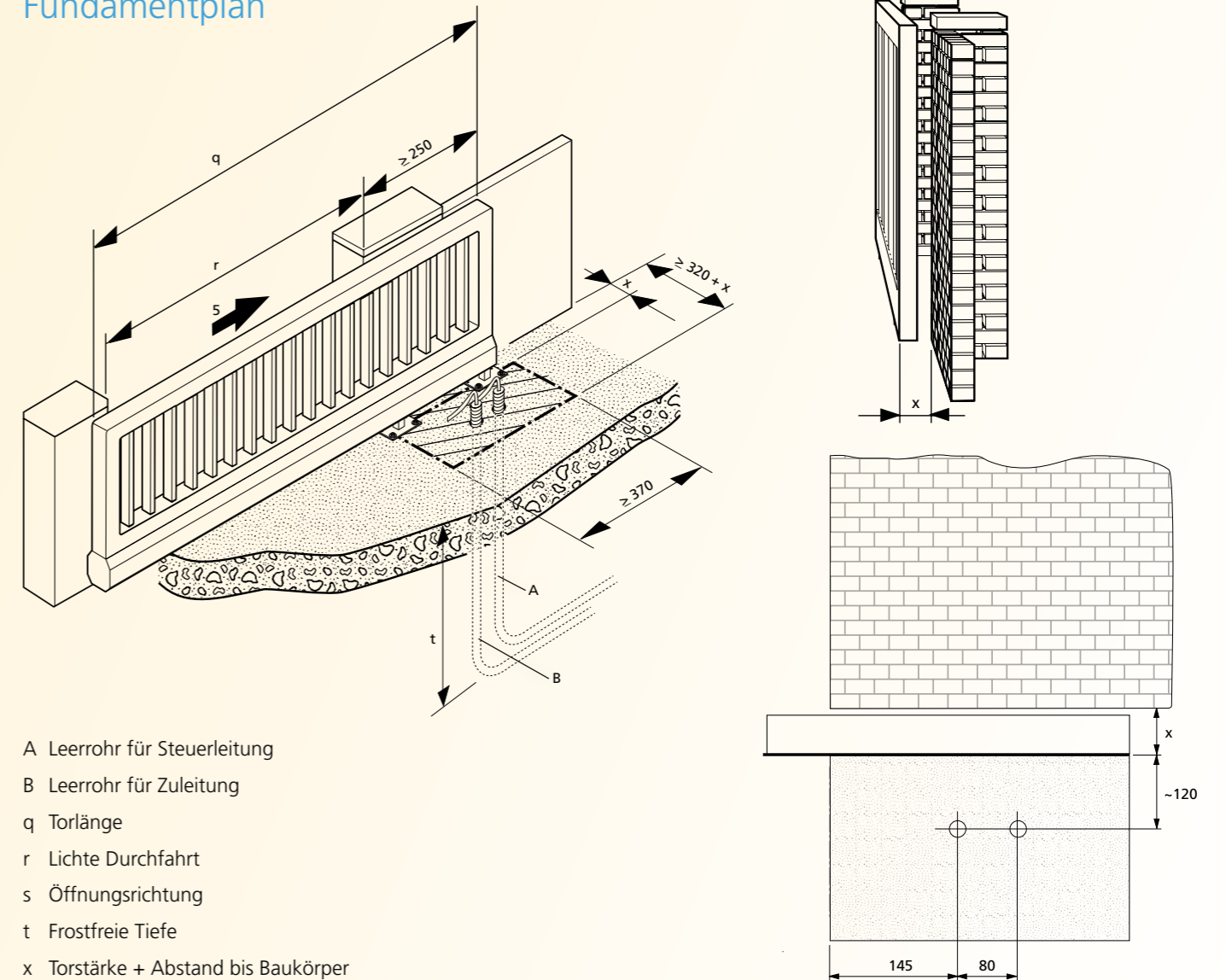
- » Grundplatte 160 x 210 mm
- » Höheneinstellbar bis 160 mm (ausgenommen Größe S [2])
- » 24 V-Motor
- » bis 400 kg bzw. 800 kg Torgewicht
- » weiche Hauptschließkante
- » 1 x 4-Befehl-Mini-Handsender
- » Motor und Steuerung komplett ab Werk verkabelt

Erhältlich in 3 verschiedenen Säulenhöhen:

- S 450 mm Steuerung außenseitig
- M 1250 mm Steuerung integriert
- H 1500 mm Steuerung integriert

- [1] Noblesse Hoftor-Antrieb Größe H
- [2] Noblesse Hoftor-Antrieb Größe S
- [3] Größenvergleich Noblesse 400/800 M & S

Fundamentplan



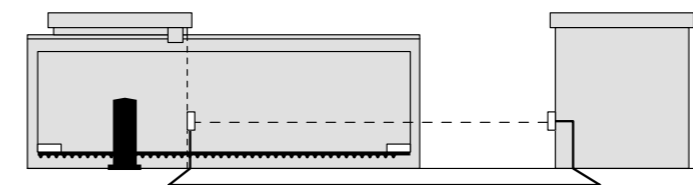
- A Leerrohr für Steuerleitung
- B Leerrohr für Zuleitung
- q Torlänge
- r Lichte Durchfahrt
- s Öffnungsrichtung
- t Frostfreie Tiefe
- x Torstärke + Abstand bis Baukörper

Technische Daten

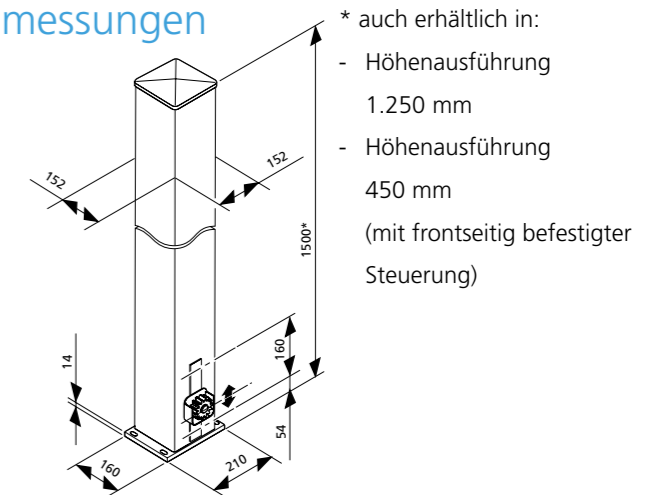
MODELL	ELEGANCE 400	ELEGANCE 800
Nennspannung	230 V, 50 Hz	230 V, 50 Hz
Zug- und Druckkraft	400 N	800 N
Laufgeschwindigkeit	180 mm/sek.	180 mm/sek. - einstellbar
Öffnungszeit (torspez.) ca.	5,5 sek./m	5,5 sek./m
Getriebemotor	Gleichstrom 24 V	Gleichstrom 24 V
Temperaturbereich	-20° bis +60°	-20° bis +60°

Schiebetor-Antrieb

Funktionsschema



Abmessungen



- * auch erhältlich in:
 - Höhengröße 1.250 mm
 - Höhengröße 450 mm (mit frontseitig befestigter Steuerung)