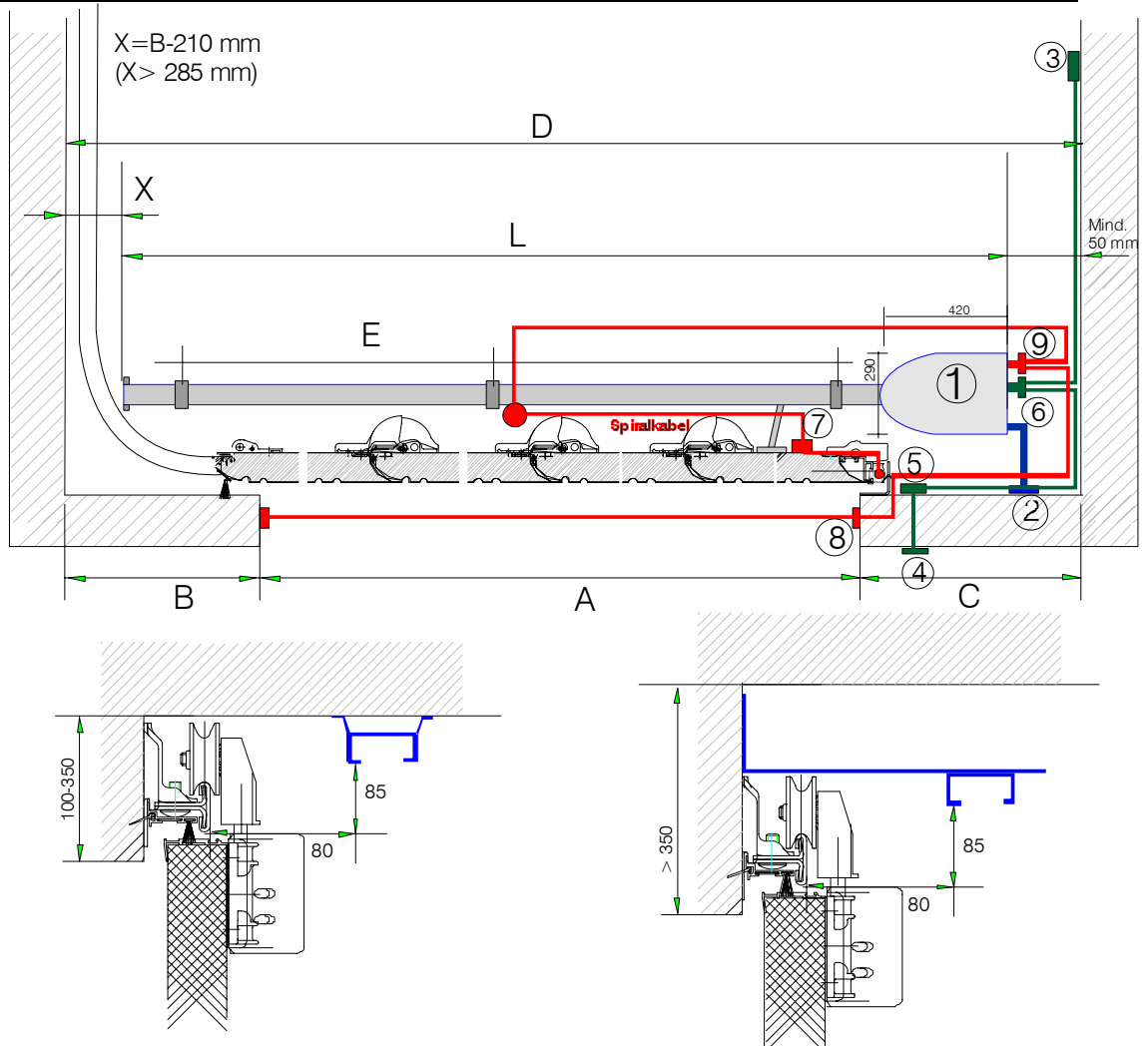


STEUERUNGSPLAN:

Torantrieb Ultra /Ultra excellent für SST

Sturzmontage

Norm	L Torantriebs- länge	E Anzahl der Abhäng- ungen	D Mindest- Garagenbreite bei Sturzhöhe 100-149 mm	D Mindest- Garagenbreite bei Sturzhöhe ab 150 mm	A Maximale Torbreite	B+C Mind. Rücksprung links und rechts bei Sturzhöhe 100-149 mm	B+C Mind. Rücksprung links und rechts bei Sturzhöhe ab 150 mm
1	3353	3	3600	3400	2500	1100	900
2 (lang)	4438	4	4685	4485	3585	1100	900
3	5523	5	5770	5570	4670	1100	900
4	7690	6	7940	7740	6840	1100	900
bauseits gekürzt	Torbreite + 853	3-6	Torbreite + 1100	Torbreite + 900		1100	900

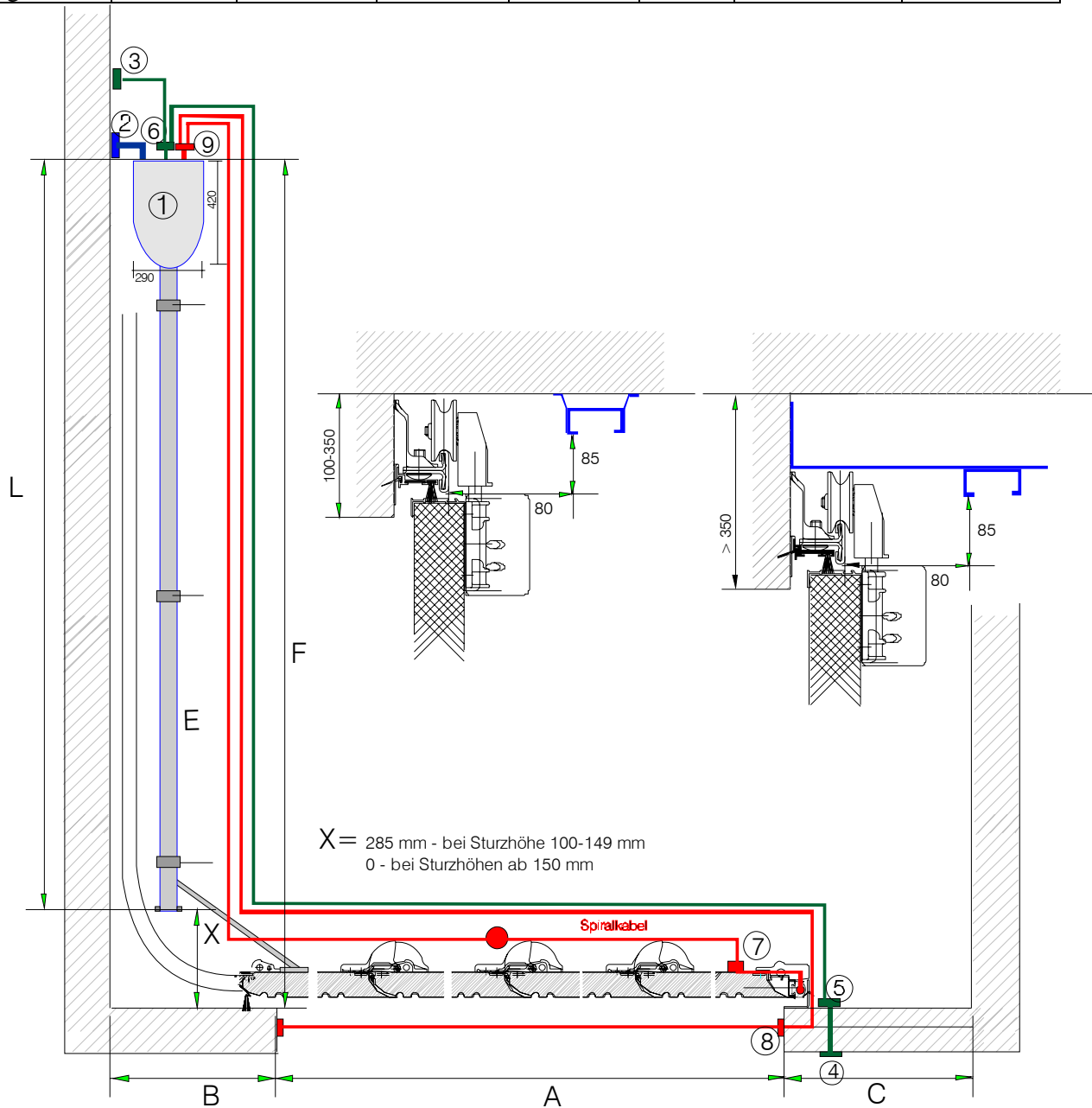


Rechtseinlauf spiegelbildlich

Normstahl GmbH, Drautendorf 58, 4174 Niederwaldkirchen, Tel 07231/3128-0 Fax 07231/3123, Email: office@normstahl.at, www.normstahl.at

Seitenmontage

Norm	L Torantriebs- länge	E Anzahl der Abhäng- ungen	F Mindest- Garagentiefe bei Sturzhöhe 100-149 mm	F Mindest- Garagentiefe bei Sturzhöhe ab 150 mm	A Maximale Torbreite	B+C Mauerrück- sprung auf Einlaufseite	
1	3353	3	3700	3400	2500	200-700	
2 (lang)	4438	4	4785	4485	3585	200-700	
3	5523	5	5870	5570	4670	200-700	
4	7690	6	8040	7740	6840	200-700	
bauseits gekürzt	Torbreite + 853	3-6	Torbreite + 1200	Torbreite + 900		200-700	



Rechsteinlauf spiegelbildlich

Pos.	Bezeichnung	Zuleitung	Kabel	Montage	Lieferung
1	Torantrieb	230 V	1 m mit Schuko-Stecker		Normstahl
2	Steckdose	230 V	bauseits	Decke	bauseits
3	Wandtaster	24 V	10 m Systemkabel	AP Wand	Normstahl
4	Codetaster (Tastatur)	24 V	5 m Flachkabel 2-polig		Normstahl (Zubehör)
4	Schlüsseltaster	24 V	10 m Systemkabel	UP oder AP	Normstahl (Zubehör)
5	Auswertung für Codetaster	24 V	10 m Systemkabel 4-polig	AP Wand	Normstahl (Zubehör)
6	Verteiler parallel	24 V	30 cm Systemkabel	AP Decke	Normstahl (Sonder-Zubehör)
7*	Optische Sicherheitsleiste	24 V	Spiralkabel + 10 m Systemkabel	AP Tor	Normstahl (Sonder-Zubehör)
8*	Lichtschanke Sender/Empfänger	24 V	10 m Systemkabel	AP zwischen der Laibung	Normstahl (Sonder-Zubehör)
9*	Verteiler seriell	24 V	30 cm Systemkabel	AP Decke	Normstahl (Sonder-Zubehör)

*Sicherheitseinrichtungen sind im Privatbereich nicht vorgeschrieben, Installation erfolgt nach Wunsch oder nach Bedarf.

Bemerkung: genaue Standorte der Steckdose, Wandtaster, Schlüssel- oder Codetaster nach Angabe der Bauleitung. Verdrahtung und Installation durch Elektriker, Systemkabel mit Westernstecker im Zubehör von Normstahl enthalten.

Codetaster oder Schlüsseltaster können auf Wunsch mit dem Wandtaster parallel angeschlossen werden, dann ist kein Verteiler (extra zu bestellen) nötig.