

STEUERUNGSPLAN:

Torantrieb Magic für SST

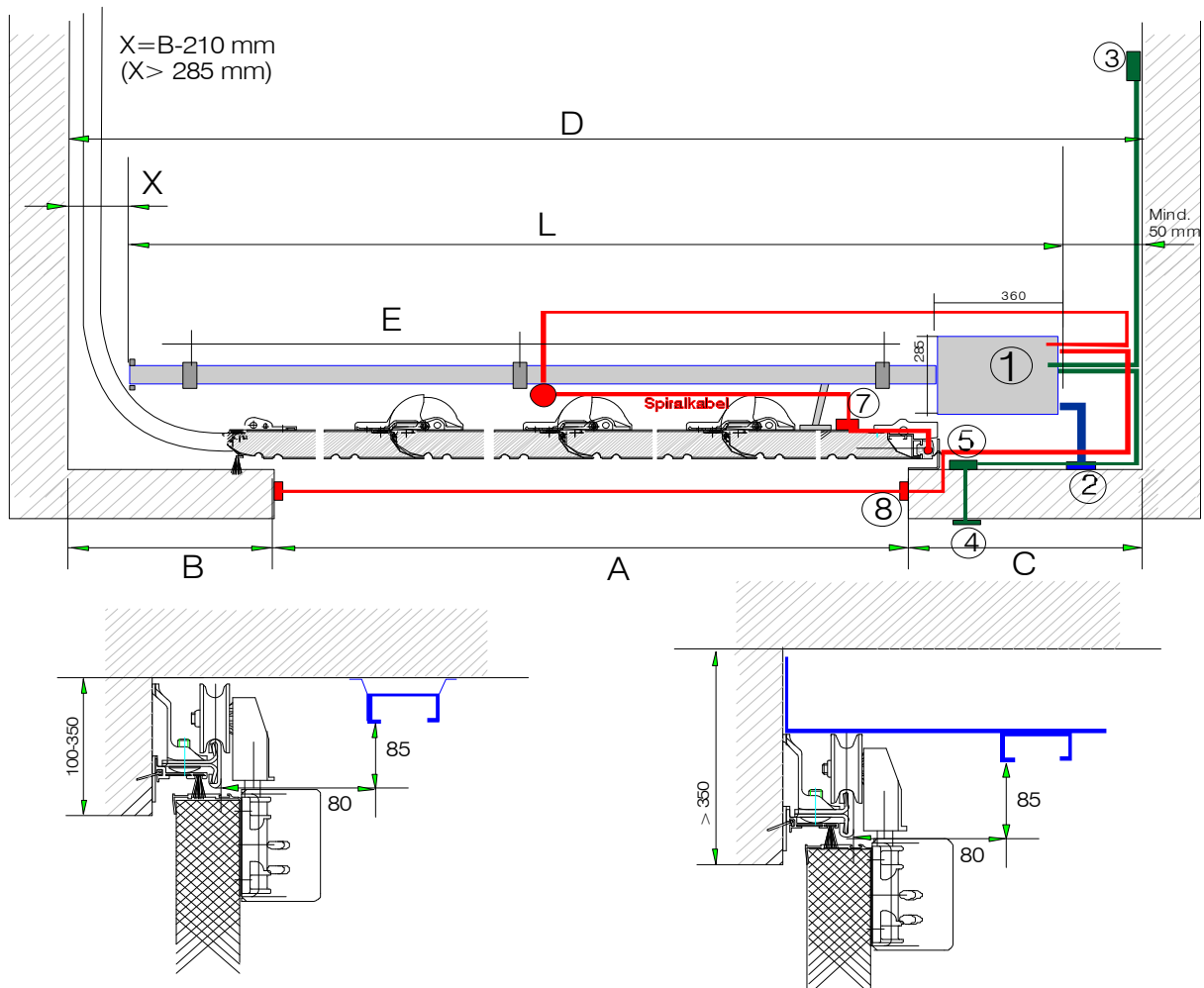
Sturzmontage

Sturzmontage

	maximale Torbreite A	erforderliche Garagenbreite D (mm innen) bei			
		Sturzhöhe 100-149		Sturzhöhe ab 150	
		Kopf Standard	Kopf 90° gedreht	Kopf Standard	Kopf 90° gedreht
Magic	2735*-2835	3805	3655	3535*	3385*
Magic lang	3820*-3920	4890	4740	4630*	4480*
Magic NG 3	4900*-5000	5180	5830	5710*	5560*
Magic NG 4	7070*-7170	8160	8010	7890*	7740*
TA bauseits gekürzt		A+970	A+820	A+800	A+650

*beim Mindestmaß ist die kleinere max. Torbreite zu rechnen

Beispiel: Garagenbreite 3385 = Torbreite max. 2735, Garagentiefe 3700 = Torbreite max. 2835



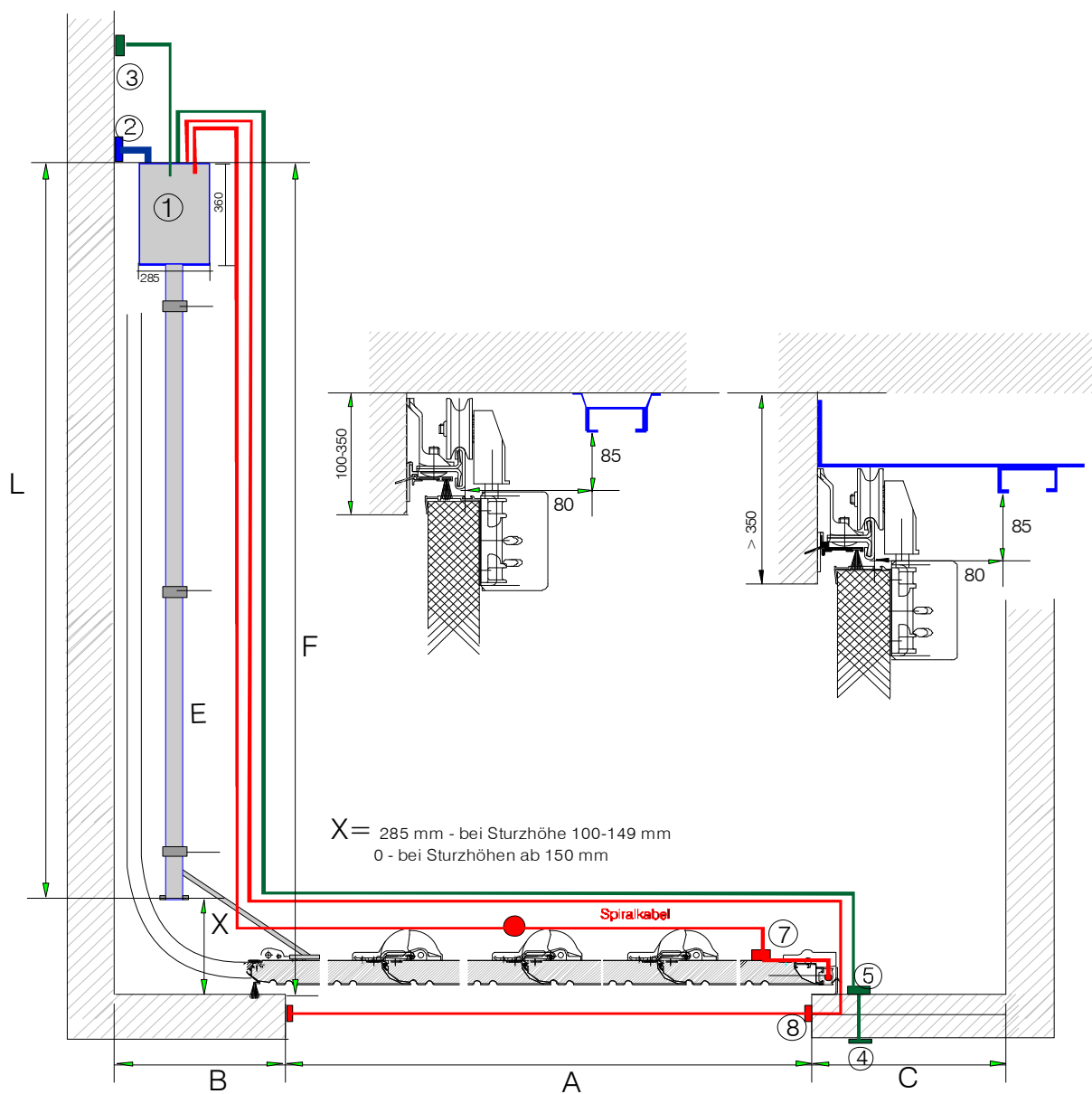
Rechtseinlauf spiegelbildlich

Seitenmontage

	maximale Torbreite A	erforderliche Garagentiefe F (mm innen) bei			
		Sturzhöhe 100-150		Sturzhöhe ab 150	
		Kopf Standard	Kopf 90° gedreht	Kopf Standard	Kopf 90° gedreht
Magic	2735*-2835	3805	3655	3535*	3385*
Magic lang	3820*-3920	4890	4740	4630*	4480*
Magic NG 3	4900*-5000	5180	5830	5710*	5560*
Magic NG 4	7070*-7170	8160	8010	7890*	7740*
Torantrieb bauseits gekürzt		A+970	A+820	A+800	A+650

*beim Mindestmaß ist die kleinere max. Torbreite zu rechnen

Beispiel: Garagentiefe 3385 = Torbreite max. 2735, Garagentiefe 3700 = Torbreite max. 2835



Rechsteinlauf spiegelbildlich

Pos.	Bezeichnung	Zuleitung	Kabel	Montage	Lieferung
1	Torantrieb	230 V	1 m mit Schuko-Stecker		Normstahl
2	Steckdose	230 V	bauseits	Decke	bauseits
3	Wandtaster	potentialfrei	2 poliges Kabel	UP oder AP Wand	bauseits
4	Codetaster (Tastatur)	24 V	5 m Flachkabel 2-polig		Normstahl (Zubehör)
4	Schlüsseltaster	potentialfrei	10 m Systemkabel	UP oder AP	Normstahl (Zubehör)
5	Auswertung für Codetaster	24 V	10 m Systemkabel 4-polig	AP Wand	Normstahl (Zubehör)
7*	Optische Sicherheitsleiste Mit Zusatzplatine	24 V	Spiralkabel + 10 m Systemkabel	AP Tor	Normstahl (Sonder-Zubehör)
8*	Lichtschanke Sender/Empfänger	24 V	10 m Systemkabel	AP Außenseite (zwischen der Laibung)	Normstahl (Sonder-Zubehör)
8a*	Lichtschanke Sender/Reflektor	24 v	10 m Systemkabel	AP Innenseite	Normstahl (Sonder-Zubehör)

*Sicherheitseinrichtungen sind im Privatbereich nicht vorgeschrieben, Installation erfolgt nach Wunsch oder nach Bedarf.

Bemerkung: genaue Standorte der Steckdose, Wandtaster, Schlüssel- oder Codetaster nach Angabe der Bauleitung. Verdrahtung und Installation durch Elektriker, Systemkabel mit Westernstecker im Zubehör von Normstahl enthalten.

Der Wandtaster wird über manuelle Klemmen in der Steuerung angeschlossen. Codetaster, oder Schlüsseltaster werden mit Westernstecker direkt am Antriebskopf angeschlossen.