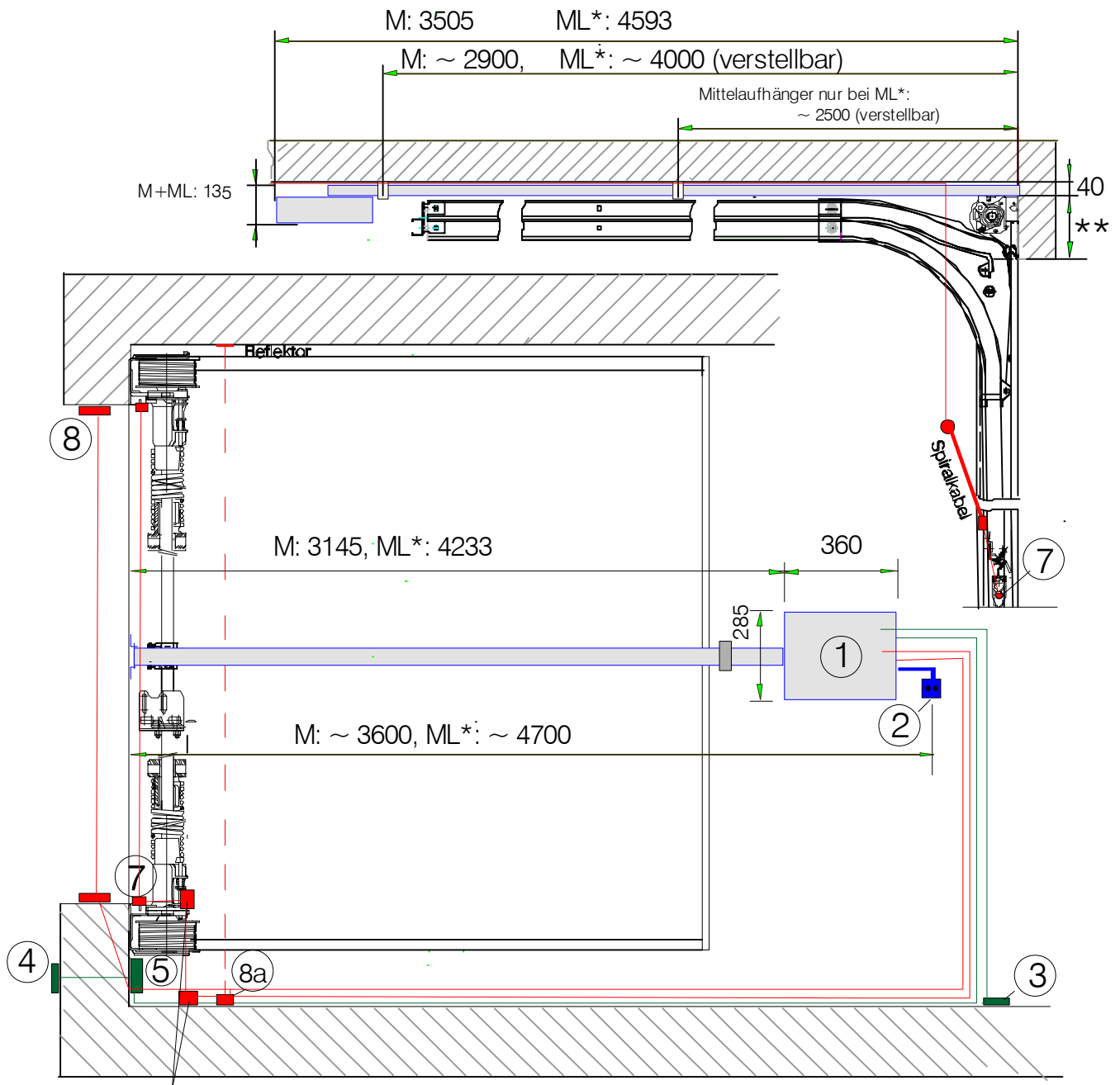


Steuerungsplan

Magic 600 + 1000 (M)

Magic lang 600 + 1000 (ML)

Normstahl
GARAGENTORE



Torantrieb	Torhöhe bei DST EURO	Torhöhe bei DST g60	Torhöhe bei SWT
Magic 600+1000 (M)	Bis Torhöhe 2500	Bis Torhöhe 2375	Bis Torhöhe 3125
Magic lang 600x1000 (ML)	Ab Torhöhe 2501	Ab Torhöhe 2500	

Pos.	Bezeichnung	Zuleitung	Kabel	Montage	Lieferung
1	Torantrieb	230 V	1 m mit Schuko-Stecker		Normstahl
2	Steckdose	230 V	bauseits	Decke	bauseits
3	Wandtaster	potentialfrei	2 poliges Kabel	UP oder AP Wand	bauseits
4	Codetaster (Tastatur)	24 V	5 m Flachkabel 2-polig		Normstahl (Zubehör)
4	Schlüsseltaster	potentialfrei	10 m Systemkabel	UP oder AP	Normstahl (Zubehör)
5	Auswertung für Codetaster	24 V	10 m Systemkabel 4-polig	AP Wand	Normstahl (Zubehör)
7*	Optische Sicherheitsleiste Mit Zusatzplatine	24 V	Spiralkabel + 10 m Systemkabel	AP Tor	Normstahl (Sonder-Zubehör)
8*	Lichtschanke Sender/Empfänger	24 V	10 m Systemkabel	AP Außenseite (zwischen der Laibung)	Normstahl (Sonder-Zubehör)
8a*	Lichtschanke Sender/Reflektor	24 v	10 m Systemkabel	AP Innenseite	Normstahl (Sonder-Zubehör)

*Sicherheitseinrichtungen sind im Privatbereich nicht vorgeschrieben, Installation erfolgt nach Wunsch oder nach Bedarf.

Bemerkung: genaue Standorte der Steckdose, Wandtaster, Schlüssel- oder Codetaster nach Angabe der Bauleitung. Verdrahtung und Installation durch Elektriker, Systemkabel mit Westernstecker im Zubehör von Normstahl enthalten.

Der Wandtaster wird über manuelle Klemmen in der Steuerung angeschlossen. Codetaster, oder Schlüsseltaster werden mit Westernstecker direkt am Antriebskopf angeschlossen.